

BOLETIM CLIMÁTICO

APLICAÇÕES PARA ALERTA DE DESASTRES E AÇÕES DE DEFESA CIVIL
 PROGNÓSTICO CLIMÁTICO PARA O ESTADO DO AMAPÁ

Situação

Durante o mês de abril, as chuvas ocorreram dentro do esperado para pouco acima do esperado em todas as cidades do estado do Amapá, com variações de aproximadamente 32,95% acima da média normal na estação meteorológica da fazendinha, as mínimas ocorreram sobre o sul e oeste do estado, com variações entre 300 mm e 380 mm. Já para os demais municípios do estado, ocorreram eventos de chuvas com acumulados que variaram entre de 380 mm e 500 mm.

O acumulado de chuvas dos últimos 30 dias (01 de abril a 30 de abril) indica um total de 495,20 mm de chuvas sobre grande parte do estado. A média mensal de precipitação gira em torno de 256,3 mm na porção sul; 488,6 mm na porção oeste-norte; e 372,46 mm na porção centro-leste do estado.

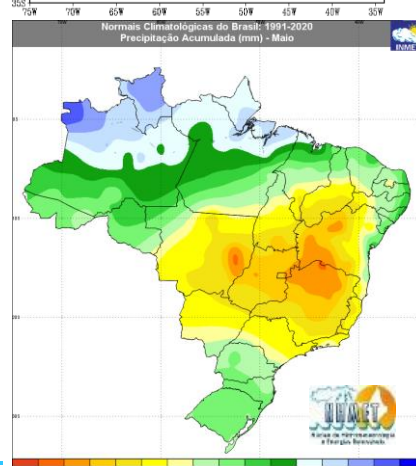
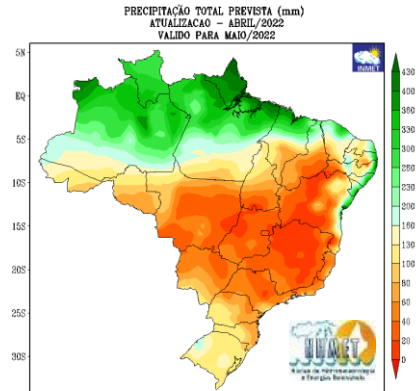
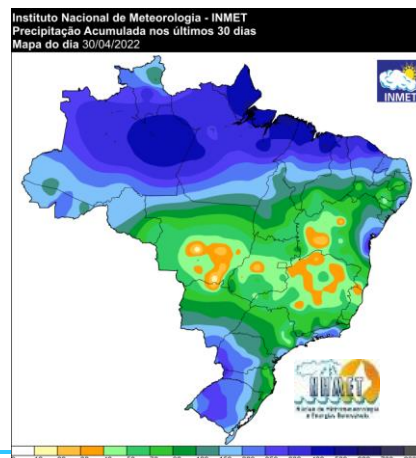
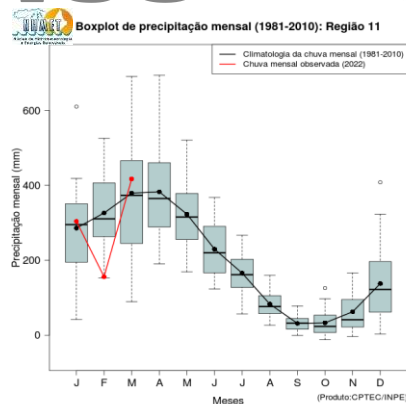
Previsão do Clima (NHMET-IEPA)

Para o mês de maio, os modelos meteorológicos e climáticos indicam chuvas variando de dentro da média para acima da média sobre o estado do Amapá, com a concentração de chuvas variando entre 300 e 430 mm. Para a área sul do estado, as chuvas devem ficar menos intensas neste período, com a concentração de chuvas variando entre 260 e 330 mm.

Chuvas com acumulados diários variando entre 20 e 60 mm podem ocorrer no mês de maio, somando aproximadamente 380 mm de chuvas, principalmente sobre os municípios das áreas norte e extremo leste do estado. Também há previsão de acumulados de até 350 mm sobre o extremo oeste do estado.

Sobre o Rio Jari, os acumulados de chuvas possuem um tempo de resposta de acúmulo no nível do rio de até 25 dias. Para os rios Oiapoque, Araguari e Amaparí, o nível do rio aumentam de 13 a 20 dias depois dos eventos de chuvas nas altas cabeceiras.

Os Rios Falsino, Calçoene e Cassiporé, possuem um período de resposta variando entre 03 e 10 dias.



Fontes: <https://clima.inmet.gov.br>
<http://clima1.cptec.inpe.br>

Previsão Por Cidades

Acompanhe a previsão do tempo para a sua cidade (**Basta clicar no link da cidade correspondente**), lembre-se que as informações fornecidas são provenientes de **Modelo Meteorológico** e a interpretação de um **Meteorologista** é fundamental para a veracidade da informação.

[Amapá](#) – [Calçoene](#) – [Cutias](#) – [Ferreira Gomes](#) – [Itaubal](#) – [Laranjal do Jari](#) – [Macapá](#) – [Mazagão](#) – [Oiapoque](#)

[Pedra Branca do Amaparí](#) – [Porto Grande](#) – [Pracuúba](#) – [Santana](#) – [Serra do Navio](#) – [Tartarugalzinho](#) – [Vitória do Jari](#)

Instituto de Pesquisas Científicas e Tecnológicas do Estado do Amapá – IEPA
 Núcleo de Hidrometeorologia e Energias Renováveis – NHMET
 Centro de Incubação de Empresas, Bloco II Sala E, Rodovia JK km 02 - CEP: 68912-250 - Macapá-AP
 Fone: (96) 3241-1431 ramal 222 e-mail: nhmet.iepa@gmail.com

TERMO DE COOPERAÇÃO

NHMET-IEPA
 SEMA-AP
 CEDEC-AP
 ANA

Boletim Climático
 Nº 05
 Data: 02/05/2022

DEFESA CIVIL



AMAZÔNIA



FINEP
 FINANCIADORA DE ESTUDOS E PESQUISAS
 MINISTÉRIO DA CIÊNCIA E TECNOLOGIA

DEFESA CIVIL



AMAPÁ

Fadesp
 Fundação de Amparo e Desenvolvimento da Pesquisa